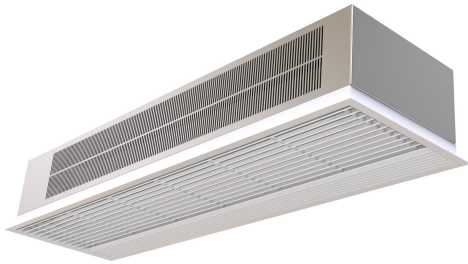


Eigenschaften



- Selbsttragende Gehäusekonstruktion aus verzinktem Stahlblech, integrierbar in eine Zwischendecke.
- Die Montagepunkte sind außen und im Innern. Die elektrischen Anschlussmöglichkeiten liegen im Innern.
- Wartungsfreies Ansauggitter und Ausblasdüse aus Aluminiumprofilen, in einem weißen Einbaurahmen angeordnet (RAL 9016). Andere Farben sind auf Anfrage erhältlich.
- Tragflächig geformte Ausblaslamellen aus eloxiertem Aluminium.
- 2-stufig angesteuerte, geräuscharme Querstromventilatoren mit 230V Außenläufermotoren.
- Warmwasser-Heizregister bei PWW-Typ [P] mit integrierter Regelung zum Ein-/Ausschalten mit Durchgangsventil oder 3-stufig über ein 0-10V Ventilstellantrieb mit Ventilkörper „E“ Typ beinhaltet ein dreistufiges elektrisches Heizelement mit interner Regelung „A“ Typ hat keine Heizung, nur Umluft.
- Plug&Play Advanced PRO CONTROL enthält: das Bedienteil mit LCD-Display und integriertem Remperatursensor, Klemmen für einen Türkontakt, 7m Verbindungskabel RJ11 und die interne Platine im Luftschleiergerät.

Beschreibung

50Hz

Umluft		
Modell	Luftleistung (m³/h)	Empfohlene Einbauhöhe (m)
RA 1000 A	1900	2,5-3,5
RA 1500 A	2800	2,5-3,5
RA 2000 A	3800	2,5-3,5

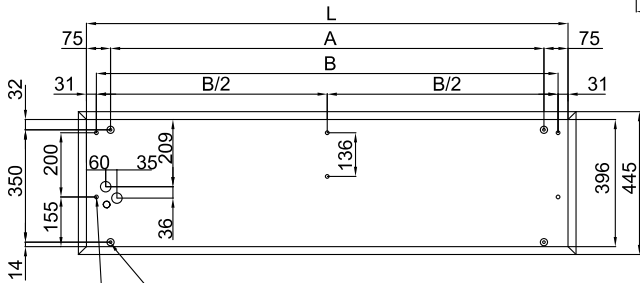
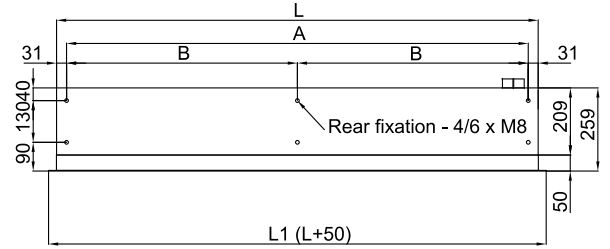
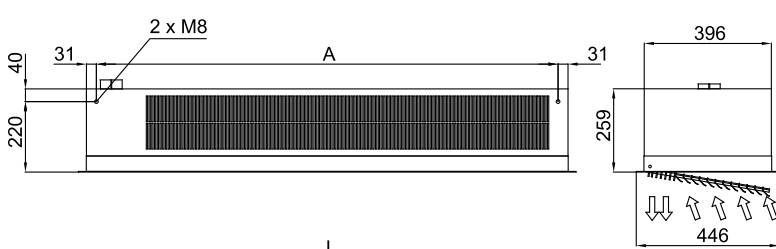
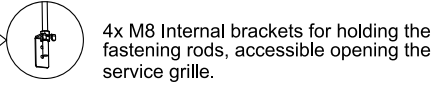
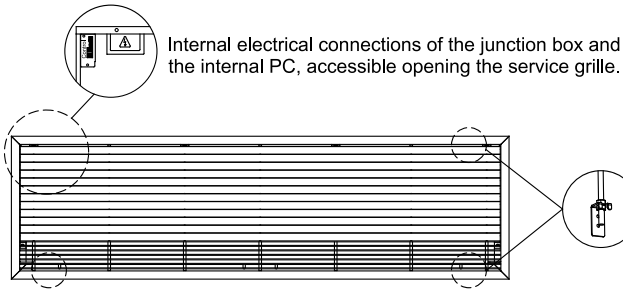
Elektroheizung			
Modell	Luftleistung (m³/h)	Heizleistung 400Vx3 (kW)	Empfohlene Einbauhöhe (m)
RA 1000 E	1800	3/6/9	2,5-3,5
RA 1500 E	2650	4/8/12	2,5-3,5
RA 2000 E	3600	6/12/18	2,5-3,5

PWW				
Modell	Luftleistung (m³/h)	Heizleistung 80/60°C (kW)	Heizleistung 60/40°C (kW)	Empfohlene Einbauhöhe (m)
RA 1000 P86	1750	9.28	-	2,5-3,5
RA 1500 P86	2400	13.65	-	2,5-3,5
RA 2000 P86	3500	19.26	-	2,5-3,5
RA 1000 P64	1600	-	6.99	2,5-3,5
RA 1500 P64	2200	-	10.16	2,5-3,5
RA 2000 P64	3200	-	14.31	2,5-3,5

60Hz

Umluft		
Modell	Luftleistung (m³/h)	Empfohlene Einbauhöhe (m)
RA 1000 A 60Hz	1900	2,5-3,5
RA 1500 A 60Hz	2800	2,5-3,5
RA 2000 A 60Hz	3800	2,5-3,5

Abmessungen



Hanging fixation 1 (by default) - 4 x M8 Through-holes for routing the fasteners to the interior.
 Hanging fixation 2 (optional) - 4/6 x M8 Holes for external fastening.

	L	L1	A	B	B/2
RA 1000 A, P, E	1000	1050	850	938	-
RA 1500 A, P, E	1500	1550	1350	1438	-
RA 2000 A, P, E	2000	2050	1850	1938	969