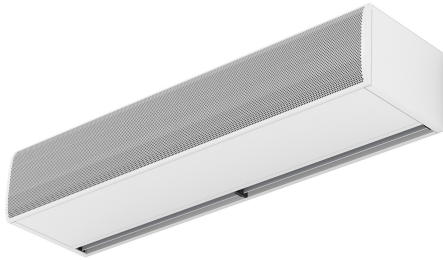


Eigenschaften



- Türluftschleier für Einsatz bei Kühlräumen und Tiefkühlräumen.
- Selbsttragende Gehäusekonstruktion aus verzinktem Stahlblech, standardmäßig ist das Gehäuse beschichtet in RAL9016 (Verkehrsweiß). Andere Farben oder Edelstahl sind auf Anfrage möglich.
- Durch die großzügigen Öffnungen des Ansauggitters erübrigt sich eine intensive Wartung. Mikroperforiertes Ansauggitter auch auf Anfrage erhältlich. Diese Option wird bei gewerblichen Anwendungen in Ladengeschäften eingesetzt.
- Tragflächig geformte Ausblaslamellen aus eloxiertem Aluminium, einstellbar von 0-15° zu jeder Seite.
- Doppelseitig saugende, geräuscharme, effiziente EC-Radialventilatoren mit Außenläufermotoren und sehr niedrigem Energieverbrauch.
- „A“ Typ hat keine Heizung, nur Umluft.
- Plug&Play Advanced PRO CONTROL enthält: das Bedienteil mit LCD-Display und integriertem Remperatursensor, Klemmen für einen Türkontakt, 10m Verbindungskabel RJ11 und die interne Platine im Luftschleiergerät.
- Inklusive Schutzlack gegen Korrosion auf der internen Platine.

Beschreibung

50Hz

Modell	Umluft	
	Luftleistung (m³/h)	Empfohlene Einbauhöhe (m)
KBB 1000 A	3900	5-7
KBB 1500 A	5200	5-7
KBB 2000 A	7800	5-7
KBB 2500 A	9100	5-7
KBB 3000 A	10400	5-7
KSB 1000 A	3060	3,5-5
KSB 1500 A	4080	3,5-5
KSB 2000 A	6120	3,5-5
KSB 2500 A	7140	3,5-5
KSB 3000 A	8160	3,5-5

60Hz

Modell	Umluft	
	Luftleistung (m³/h)	Empfohlene Einbauhöhe (m)
KSB 1000 A	3060	3,5-5
KSB 1500 A	4080	3,5-5
KSB 2000 A	6120	3,5-5
KSB 2500 A	7140	3,5-5
KSB 3000 A	8160	3,5-5



Abmessungen

View from the top / Vista superior



Lateral View / Vista Lateral

View from the bottom / Vista inferior



L	A	B
1000	920	-
1500	1420	710
2000	1920	960
2500	2420	1210
3000	2920	1460