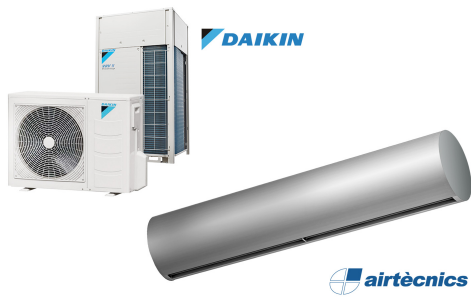


Eigenschaften



- Zylindrischer und energiesparender Designtürluftschleier. Beim Heizbetrieb können die Kosten und der CO2 Ausstoß bis zu 70% reduziert werden.
- Das Gehäuse ist in einer rahmenlosen Konstruktion aus verzinktem Stahlblech,, standardmäßig in RAL9016 (Verkehrsweiß) oder RAL9006 (Grau) gefertigt. Andere Farben oder Edelstahl sind auf Anfrage möglich.
- Durch die großzügigen Öffnungen des Ansauggitters erübrigt sich eine intensive Wartung.
- Tragflächig geformte Ausblaslamellen aus eloxiertem Aluminium, einstellbar von 0-15° zu jeder Seite.
- Eingesetzt werden 5-stufig steuerbare und geräuscharme doppelseitig saugende Radialventilatoren mit 230V Außenläufermotoren. Die EC Modelle sind mit energiesparenden EC-Ventilatoren ausgestattet.
- Im Gerät befindet sich ein Direktverdampfungsregister für den Heizbetrieb mit integrierten Temperaturfühlern.
- Plug&Play Advanced PRO CONTROL enthält: das Bedienteil mit LCD-Display und integriertem Remperatursensor, Klemmen für einen Türkontakt, 7m Verbindungskabel RJ11 und die interne Platine im Luftschleiergerät.
- DX 1:1:
Das Gerät lässt sich an eine DAIKIN Außeneinheit Inverter Wärmepumpe (R410a/R32) mit Expansionsventil anschließen. Der Kunde muss sich selbst das Expansionsventil besorgen. Es wird das DAIKIN DX Interface KIT zur Adaption für den Türluftschleierbetrieb und die programmierbare Steuerung benötigt.
- DX VRV:
Das Gerät lässt sich an eine DAIKIN Außeneinheit VRV Wärmepumpe (R410a/R32) mit Expansionsventil anschließen. Der Kunde muss sich selbst das Expansionsventil besorgen. Es wird das DAIKIN VRV Interface KIT zur Adaption für den Türluftschleierbetrieb und die programmierbare Steuerung benötigt.

Beschreibung

50Hz

Wärmepumpe - DX

Modell	(m³/h)	(m)
RUND ECG 1000 DX10-DA	5/8" - 3/8"	
RUND ECG 1500 DX13-DA	5/8" - 3/8"	
RUND ECG 1500 DX15-DA	5/8" - 3/8"	
RUND ECG 2000 DX24-DA	3/4" - 3/8"	
RUND ECG 2500 DX25-DA	3/4" - 3/8"	
RUND ECG 2500 DX29-DA	7/8" - 3/8"	
RUND ECG 3000 DX32-DA	7/8" - 3/8"	

Wärmepumpe - VRV

Modell	(m³/h)	(m)
RUND ECG 1000 VRV10-DA	5/8" - 3/8"	
RUND ECG 1500 VRV13-DA	5/8" - 3/8"	
RUND ECG 1500 VRV15-DA	5/8" - 3/8"	
RUND ECG 2000 VRV20-DA	3/4" - 3/8"	
RUND ECG 2000 VRV24-DA	3/4" - 3/8"	
RUND ECG 2500 VRV25-DA	3/4" - 3/8"	



Wärmepumpe - VRV

Modell	(m ³ /h)	(m)
RUND ECG 2500 VRV29-DA	7/8" - 3/8"	
RUND ECG 3000 VRV29-DA	7/8" - 3/8"	
RUND ECG 3000 VRV34-DA	7/8" - 3/8"	

60Hz

Wärmepumpe - DX

Modell	(m ³ /h)	(m)
RUND ECG 1000 DX10-DA	5/8" - 3/8"	
RUND ECG 1500 DX13-DA	5/8" - 3/8"	
RUND ECG 1500 DX15-DA	5/8" - 3/8"	
RUND ECG 2000 DX24-DA	3/4" - 3/8"	
RUND ECG 2500 DX25-DA	3/4" - 3/8"	
RUND ECG 2500 DX29-DA	7/8" - 3/8"	
RUND ECG 3000 DX32-DA	7/8" - 3/8"	

Wärmepumpe - VRV

Modell	(m ³ /h)	(m)
RUND ECG 1000 VRV10-DA	5/8" - 3/8"	
RUND ECG 1500 VRV13-DA	5/8" - 3/8"	
RUND ECG 1500 VRV15-DA	5/8" - 3/8"	
RUND ECG 2000 VRV20-DA	3/4" - 3/8"	
RUND ECG 2000 VRV24-DA	3/4" - 3/8"	
RUND ECG 2500 VRV25-DA	3/4" - 3/8"	
RUND ECG 2500 VRV29-DA	7/8" - 3/8"	
RUND ECG 3000 VRV29-DA	7/8" - 3/8"	
RUND ECG 3000 VRV34-DA	7/8" - 3/8"	

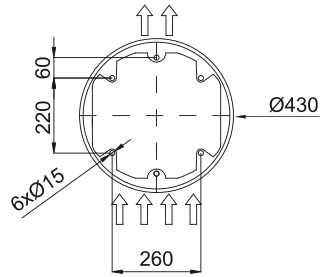
Abmessungen



Water pipes top entrance



Floor fixing points with foot



Standard installation
(vertical left side)



	L
RUND 1000	1025
RUND 1500	1525
RUND 2000	2030
RUND 2500	2530
RUND 3000	2980