



Eigenschaften



- Energiesparende Wärmepumpen-Türluftschleier: Beim Heizbetrieb können die Kosten und der CO2 Ausstoß bis zu 70% reduziert werden.
- Selbsttragende Gehäusekonstruktion aus verzinktem Stahlblech, standardmäßig ist das Gehäuse beschichtet in RAL9016 (Verkehrsweiß). Andere Farben oder Edelstahl sind auf Anfrage möglich.
- Die Frontblende mit der Option zur kundenspezifischen Anpassung kann nach Kundenwunsch mit Firmenlogos, Zeichen, Grafiken, Bilder, usw. versehen werden.
- Die Ansaugöffnung befindet sich hinter der Frontblende. Die Luftschleier benötigen keine Wartung, lediglich regelmäßiges Absaugen von Staub.
- Tragflächig geformte Ausblaslamellen aus eloxiertem Aluminium, einstellbar von 0-15° zu jeder Seite.
- Eingesetzt werden 5-stufig steuerbare und geräuscharme doppelseitig saugende Radialventilatoren mit 230V Außenläufermotoren. Die EC Modelle sind mit energiesparenden EC-Ventilatoren ausgestattet.
- Interner Vorfilter im Lieferumfang.
- nur Heizen (Betriebsart): Plug&Play Advanced PRO CONTROL enthält: das Bedienteil mit LCD-Display und integriertem Remperatursensor, Klemmen für einen Türkontakt, 7m Verbindungskabel RJ11 und die interne Platine im Luftschleiergerät.
- Kühlen und Heizen (Betriebsart): Plug&Play Advanced PRO CONTROL enthält: das Bedienteil mit LCD-Display und integriertem Remperatursensor, Klemmen für einen Türkontakt, 7m Verbindungskabel RJ11 und die interne Platine im Luftschleiergerät.
- DX 1:1:
Das Gerät lässt sich an eine MIDEA Inverter Wärmepumpe (R410a/R32) mit Expansionsventil anschließen. Es wird das DX Interface KIT zur Adaption für den Türluftschleierbetrieb und die programmierbare Steuerung benötigt.
- DX VRF:
Das Gerät lässt sich an eine MIDEA VRF Wärmepumpe-Außeneinheit (R410A) anschließen. Nicht im Lieferumfang. Es wird das MIDEA DX Interface KIT mit Expansionsventil benötigt für die Anpassung an den Türluftschleier benötigt.

Beschreibung

50Hz

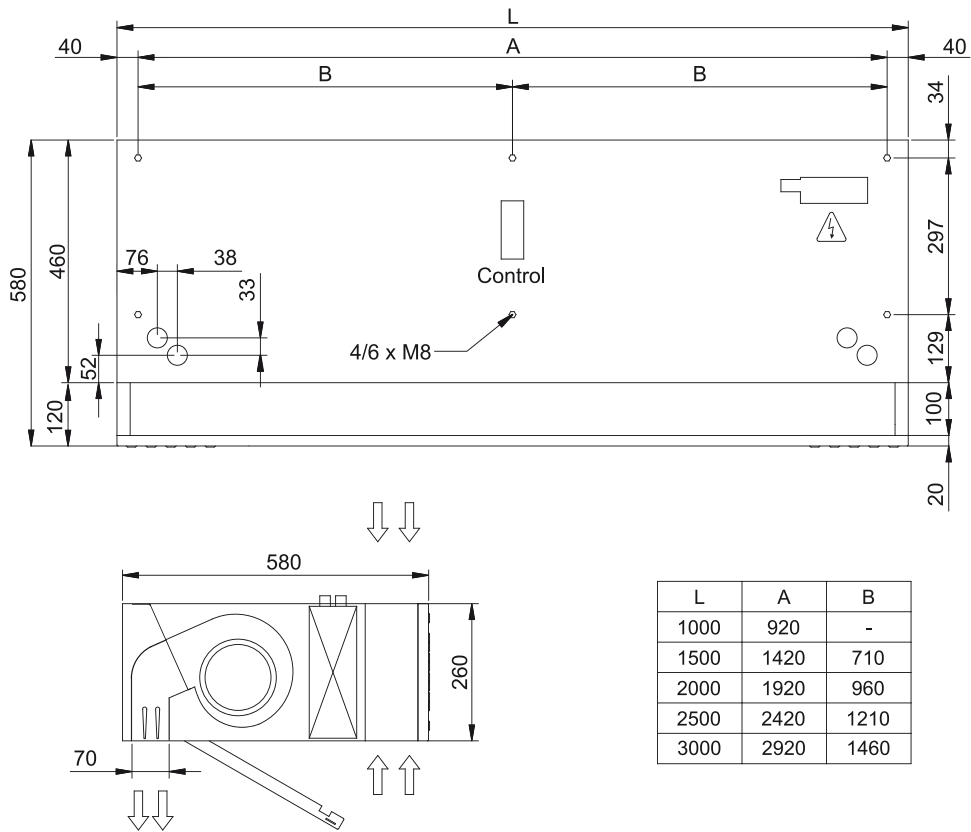
Wärmepumpe - VRF		
Modell	(m³/h)	(m)
DAM ECM 1500 VRF12-MD	2,5-3,8	
DAM ECM 2000 VRF16-MD	2,5-3,8	
DAM ECM 2500 VRF21-MD	2,5-3,8	
DAM ECM 3000 VRF26-MD	2,5-3,8	
DAM ECG 1000 VRF10-MD	3-4,2	
DAM ECG 1500 VRF13-MD	3-4,2	
DAM ECG 1500 VRF15-MD	3-4,2	
DAM ECG 2000 VRF24-MD	3-4,2	
DAM ECG 2500 VRF25-MD	3-4,2	
DAM ECG 2500 VRF29-MD	3-4,2	
DAM ECG 3000 VRF29-MD	3-4,2	
DAM ECG 3000 VRF34-MD	3-4,2	

60Hz

Wärmepumpe - VRF		
Modell	(m³/h)	(m)

DAM ECM 1500 VRF12-MD	2,5-3,8
DAM ECM 2000 VRF16-MD	2,5-3,8
DAM ECM 2500 VRF21-MD	2,5-3,8
DAM ECM 3000 VRF26-MD	2,5-3,8
DAM ECG 1000 VRF10-MD	3-4,2
DAM ECG 1500 VRF13-MD	3-4,2
DAM ECG 1500 VRF15-MD	3-4,2
DAM ECG 2000 VRF24-MD	3-4,2
DAM ECG 2500 VRF25-MD	3-4,2
DAM ECG 2500 VRF29-MD	3-4,2
DAM ECG 3000 VRF29-MD	3-4,2
DAM ECG 3000 VRF34-MD	3-4,2

Abmessungen



L	A	B
1000	920	-
1500	1420	710
2000	1920	960
2500	2420	1210
3000	2920	1460