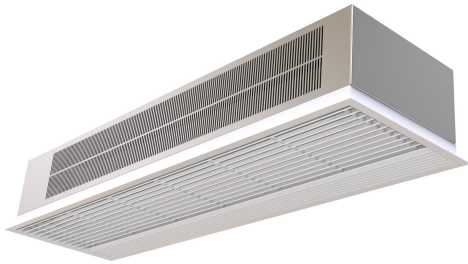


Eigenschaften



- Selbsttragende Gehäusekonstruktion aus verzinktem Stahlblech, integrierbar in eine Zwischendecke.
- It has both internal and external fixings. Electrical and electronic connections inside.
- Wartungsfreies Ansauggitter und Ausblasdüse aus Aluminiumprofilen, in einem weißen Einbaurahmen angeordnet (RAL 9016).Andere Farben sind auf Anfrage erhältlich.
- Tragflächig geformte Ausblaslamellen aus eloxiertem Aluminium.
- 2-stufig angesteuerte, geräuscharme Querstromventilatoren mit 230V Außenläufermotoren.
- Warmwasser-Heizregister bei PWW-Typ [P] mit integrierter Regelung zum Ein-/Ausschalten mit Durchgangsventil oder 3-stufig über ein 0-10V Ventilstellantrieb mit Ventilkörper „E“ Typ beinhaltet ein dreistufiges elektrisches Heizelement mit interner Regelung „A“ Typ hat keine Heizung, nur Umluft.
- Advanced Plug&Play control. Includes: Advanced PRO control with LCD display and integrated thermostat, door contact, 7m and remote control. With integrated functions: door delay (configurable); interface mode; operation, alarm and maintenance warning signals; and multiple digital inputs that modify the air curtain's operation.
- Includes protective varnish for the electronic board and control.
- Optional:
 - Auxiliary temperature sensors that improve air curtain control and increase energy savings.
 - Clever PRO intelligent control (automatic, programmable, ModBus via PLC, timer, etc.) with an additional temperature sensor.

Beschreibung

50Hz

Umluft			
Modell	(m³/h)	(kW)	(m)
RA 1000 A	2,5-3,5		
RA 1500 A	2,5-3,5		
RA 2000 A	2,5-3,5		

Elektroheizung			
Modell	(m³/h)	(kW)	(m)
RA 1000 E	2,5-3,5		
RA 1500 E	2,5-3,5		
RA 2000 E	2,5-3,5		

PWW				
Modell	(m³/h)	(kW)	(kW)	(m)
RA 1000 P86	2,5-3,5			
RA 1500 P86	2,5-3,5			
RA 2000 P86	2,5-3,5			
RA 1000 P64	2,5-3,5			
RA 1500 P64	2,5-3,5			
RA 2000 P64	2,5-3,5			

60Hz

Umluft			
--------	--	--	--

Modell	(m³/h)	(m)
RA 1000 A 60Hz	2,5-3,5	
RA 1500 A 60Hz	2,5-3,5	
RA 2000 A 60Hz	2,5-3,5	

Abmessungen

