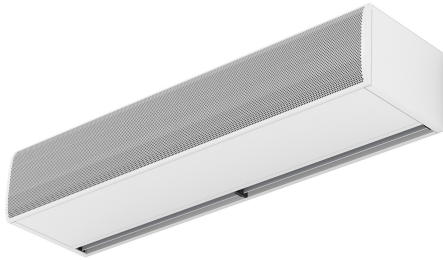




Eigenschaften



- Türluftschleier für Einsatz bei Kühlräumen und Tiefkühlräumen.
- Selbsttragende Gehäusekonstruktion aus verzinktem Stahlblech, standardmäßig ist das Gehäuse beschichtet in RAL9016 (Verkehrsweiß). Andere Farben oder Edelstahl sind auf Anfrage möglich.
- Durch die großzügigen Öffnungen des Ansauggitters erübrigt sich eine intensive Wartung. Mikroperforiertes Ansauggitter auch auf Anfrage erhältlich. Diese Option wird bei gewerblichen Anwendungen in Ladengeschäften eingesetzt.
- Tragflächig geformte Ausblaslamellen aus eloxiertem Aluminium, einstellbar von 0-15° zu jeder Seite.
- Doppelseitig saugende, geräuscharme, effiziente EC-Radialventilatoren mit Außenläufermotoren und sehr niedrigem Energieverbrauch.
- „A“ Typ hat keine Heizung, nur Umluft.
- Advanced Plug&Play control. Includes: Advanced PRO control with LCD display and integrated thermostat, door contact, 10m and remote control. With integrated functions: door delay (configurable); interface mode; operation, alarm and maintenance warning signals; and multiple digital inputs that modify the air curtain's operation.
- Includes protective varnish for the electronic board and control.
- Optional:
 - Auxiliary temperature sensors that improve air curtain control and increase energy savings.
 - Clever PRO intelligent control (automatic, programmable, ModBus via PLC, timer, etc.) with an additional temperature sensor.
- Inklusive Schutzlack gegen Korrosion auf der internen Platine.

Beschreibung

50Hz

Modell	Umluft	
	(m³/h)	(m)
KBB 1000 A	5-7	
KBB 1500 A	5-7	
KBB 2000 A	5-7	
KBB 2500 A	5-7	
KBB 3000 A	5-7	
KSB 1000 A	3,5-5	
KSB 1500 A	3,5-5	
KSB 2000 A	3,5-5	
KSB 2500 A	3,5-5	
KSB 3000 A	3,5-5	

60Hz

Modell	Umluft	
	(m³/h)	(m)
KSB 1000 A	3,5-5	
KSB 1500 A	3,5-5	
KSB 2000 A	3,5-5	
KSB 2500 A	3,5-5	
KSB 3000 A	3,5-5	



Abmessungen

View from the top / Vista superior



Lateral View / Vista Lateral

View from the bottom / Vista inferior



L	A	B
1000	920	-
1500	1420	710
2000	1920	960
2500	2420	1210
3000	2920	1460